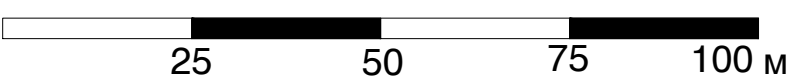
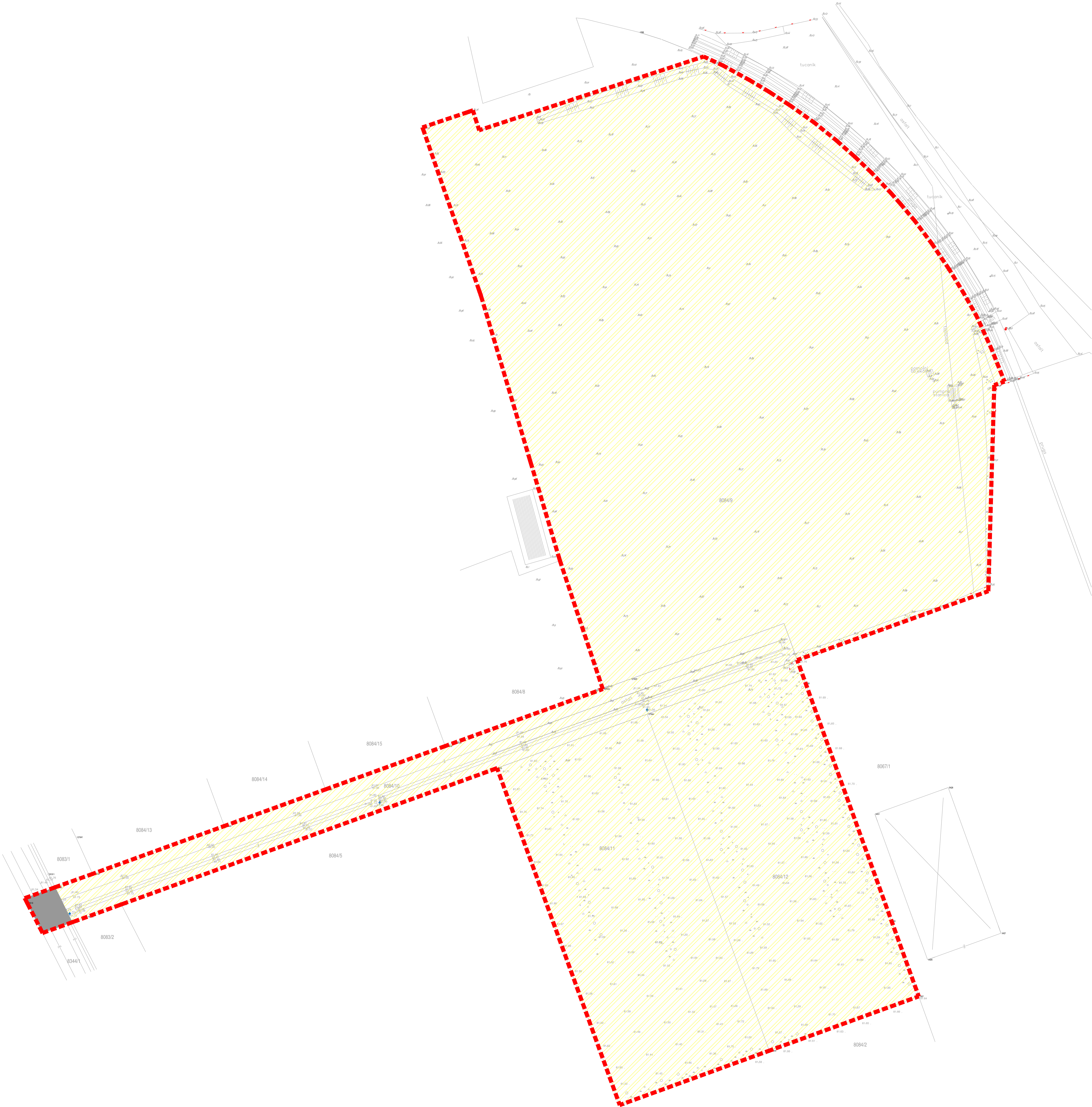


ПЛАН ДЕТАЉНЕ РЕГУЛАЦИЈЕ
ЗА ЕНЕРГЕТСКИ ОБЈЕКАТ ЗА ПРОИЗВОДЊУ
ТОПЛОТНЕ ЕНЕРГИЈЕ (ТОПЛАНА)
У ДЕЛУ БЛОКА 49 У СЕНТИ



P-1:1000





ГРАНИЦА ПЛАНА СА ПОСТОЈЕЋОМ НАМЕНОМ
ПОВРШИНА У ОБУХВАТУ ПЛАНА

ГРАНИЦА ОБУХВАТА ПЛАНА

ГРАЂЕВИНСКО ЗЕМЉИШТЕ

НЕИЗГРАЂЕНО ГРАЂЕВИНСКО ЗЕМЉИШТЕ У ГРАЂЕВИНСКОМ ПОДРУЧЈУ НАСЕЉА
НАМЕЊЕНО ЗА СЛОБОДНУ РАДНУ ЗОНУ И РАДНУ ЗОНУ И КОМПЛЕКСЕ
ДЕО КОРИДОРА САБИРНЕ НАСЕЉБНЕ САОБРАЋАНИЦЕ

НОСИЛАЦ ИЗРАДЕ ПЛАНА	 ОПШТИНА: СЕНТА ОВЛАШЋЕНО ЛИЦЕ:	Печат и потпис:
ОБРАЗЛАЖАЧ	 ДП "ЗАВОД ЗА УРБАНИЗАМ ВОЈВОДИНЕ" ДИРЕКТОР: ПРЕДРАГ КНЕЖЕВИЋ, дипл.правник ПОМОЋНИК ДИРЕКТОРА: БРАНИСЛАВА ТОПРЕК, дипл.инж.арх.	Печат и потпис:
НАЗИВ ПЛАНА	ПЛАН ДЕТАЉНЕ РЕГУЛАЦИЈЕ ЗА ЕНЕРГЕТСКИ ОБЈЕКАТ ЗА ПРОИЗВОДЊУ ТОПЛОТНЕ ЕНЕРГИЈЕ (ТОПЛАНА) У ДЕЛУ БЛОКА 49 У СЕНТИ	
НАЗИВ КАРТЕ	ГРАНИЦА ПЛАНА СА ПОСТОЈЕЋОМ НАМЕНОМ ПОВРШИНА У ОБУХВАТУ ПЛАНА	
ОДГОВОРНИ УРБАНИСТА	ЗОРИЦА САНАДЕР, дипл.инж.електр.	Печат и потпис:
САРАДНИЦИ	ЛАНА ИСАКОВ, магист.инж.арх. ДРАГАН МОРАЧА, грађ.техн.	ЗОРАН КОРДИЋ, дипл.инж.саоб. ДАЛИБОР ЈУРИЦА, дипл.инж.геод.
Е- 2626	Размера: 1 : 1000	Датум: Октобар 2018.
		Број листа: 1.1.